



Ministero dell'Istruzione e del Merito

ISTITUTO COMPRENSIVO RENDE COMMENDA

Via Caduti di Nassirya 87036 RENDE (CS) Tel. 0984-463930
Mail: csic8ak00c@istruzione.it Pec: csic8ak00c@pec.istruzione.it
C.M. CSIC8AK00C – C.F.: 98094130782 –
Codice Univoco UFYJTE - Codice iPa istsc_csic8ak00c



FUTURA

Finanziato dall'Unione europea
NextGenerationEU



LA SCUOLA PER L'ITALIA DI DOMANI

Italiadomani
PIANO NAZIONALE DI RIPRESA E RESILIENZA

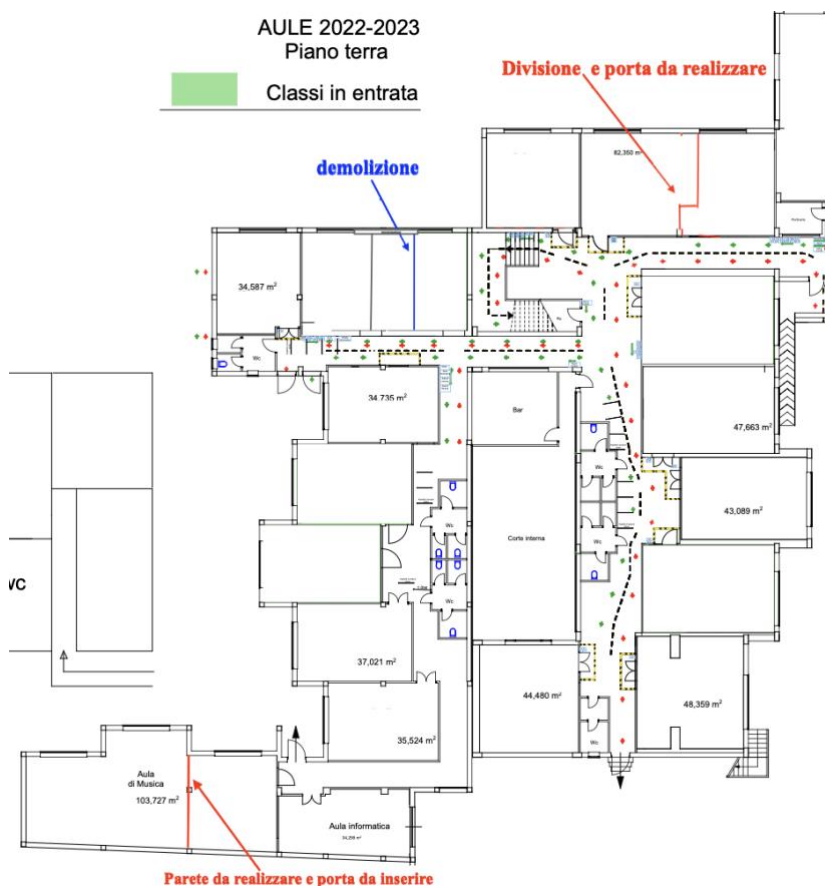
Albo\atti

CAPITOLATO TECNICO TRATTATIVA DIRETTA/CONFRONTO PREVENTIVI

Descrizione Voce (Marca/Modello/Tipo E Ogni Altra Caratteristica Atta Ad Individuare Con Precisione Il Modello)	N°
<p>Pareti divisorie in lastre di cartongesso dello spessore di 12,5 mm</p> <p>Fornitura e posa in opera di pareti divisorie in lastre di cartongesso fibrato dello spessore di 12,5 mm fissate mediante viti autoperforanti ad una struttura costituita da profilati in lamiera di acciaio zincato da 0,6 mm con montanti ad interasse di 600 mm e guide al pavimento e soffitto fissate alle strutture, compresa la formazione degli spigoli vivi, retinati o sporgenti, la rete per la stuccatura dei giunti, la stuccatura dei giunti e la sigillatura all'attacco con il soffitto con nastro vinilico monoadesivo e la formazione di eventuali vani porta e vani finestra, con i contorni dotati di profilati metallici per il fissaggio dei serramenti:</p> <p>con una lastra di cartongesso su entrambi i lati della parete, resistenza al fuoco EI 60', abbattimento acustico Rw 54 dB e con inserimento di pannello in lana minerale dello spessore di 40 mm</p>	<p>Metri 6,00x 3,00 (Stancati)</p>
<p>Pareti divisorie in lastre di cartongesso dello spessore di 12,5 mm</p> <p>Fornitura e posa in opera di pareti divisorie in lastre di cartongesso fibrato dello spessore di 12,5 mm fissate mediante viti autoperforanti ad una struttura costituita da profilati in lamiera di acciaio zincato da 0,6 mm con montanti ad interasse di 600 mm e guide al pavimento e soffitto fissate alle strutture, compresa la formazione degli spigoli vivi, retinati o sporgenti, la rete per la stuccatura dei giunti, la stuccatura dei giunti e la sigillatura all'attacco con il soffitto con nastro vinilico monoadesivo e la formazione di eventuali vani porta e vani finestra, con i contorni dotati di profilati metallici per il fissaggio dei serramenti:</p> <p>con una lastra di cartongesso su entrambi i lati della parete, resistenza al fuoco EI 60', abbattimento acustico Rw 54 dB e con inserimento di pannello in lana minerale dello spessore di 40 mm</p>	<p>Metri 7,00x 3,00 + Metri 7,00x3,00 (De Coubertin)</p>

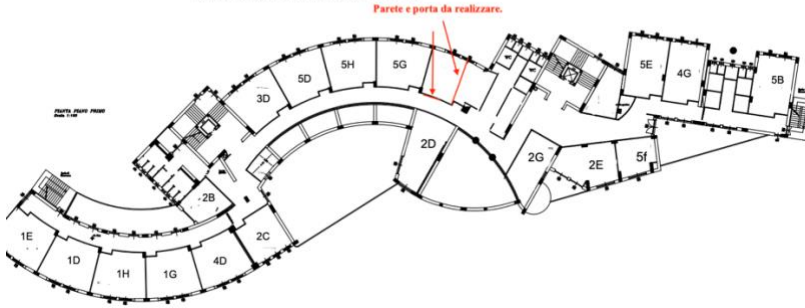


Fornitura e posa in opera di porta interna in legno ,ad un battente completa di telaio maestro coprifili ad incastro in multistrato e tutta la ferramenta necessaria per il fissaggio, con inclusione delle maniglie delle dimensioni di 210 x 120 cm. , con apertura nel senso dell'esodo	1 (De Coubertin)
Fornitura e posa in opera di porta interna in legno ,ad un battente completa di telaio maestro coprifili ad incastro in multistrato e tutta la ferramenta necessaria per il fissaggio, con inclusione delle maniglie delle dimensioni di 210 x 90 cm. , con apertura nel senso dell'esodo	1 (Stancati)
Realizzazione vano porta (210x90 cm) su tramezzatura (spessore sino a15 cm) compreso dei ripristini edili intorno allo stesso	1 (Stancati)
Realizzazione vano porta (210x120 cm) su tramezzatura (spessore sino a15 cm) compreso dei ripristini edili intorno allo stesso	1 (De Coubertin)
Spostamento e adeguamento cavi elettrici eventualmente interferenti con l'apertura del nuovo vano porta e sistemazione\predisposizione impianto elettrico per apparecchiature laboratoriali	1 (Stancati)
Spostamento e adeguamento cavi elettrici eventualmente interferenti con l'apertura del nuovo vano porta e sistemazione\predisposizione impianto elettrico per apparecchiature laboratoriali	1 (De Coubertin)





DISPOSIZIONE AULE PIANO PRIMO



Il Dirigente Scolastico
Dott.ssa Simona Sansosti